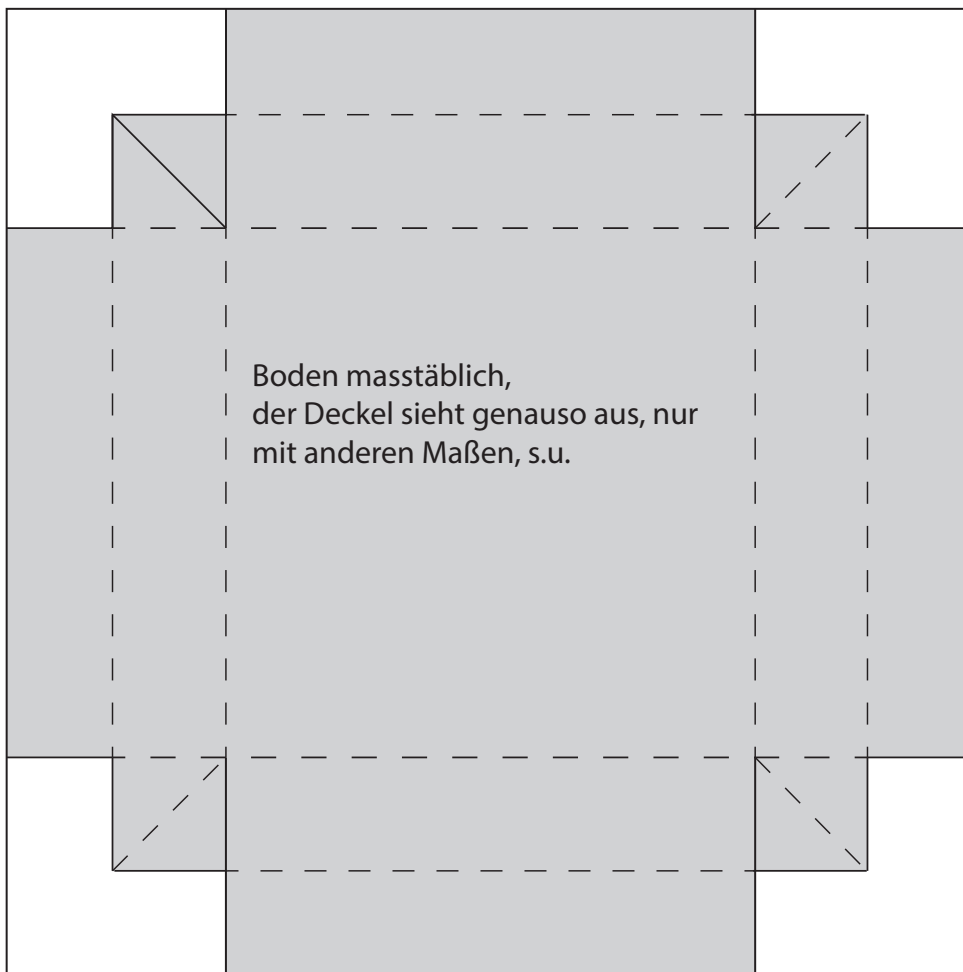


Geschenkschachtel für einen Schoko-Waffel-Taler mit schönen Abschlusskanten

Material:

- 1 x Farbkarton Grundweiß, 12,8 x 12,8 cm
- 1 x Farbkarton Grundweiß, 11,1 x 11,1 cm
- 1 x Farbkarton farbig, 6,9 x 6,9 cm
- 1 x Farbkarton Grundweiß, 6,4 x 6,4 cm
- Farbkartonreste Grundweiß

gestrichelte Linien = Falzlinien



Boden:

Falzungen & Schnitte: 1,4 cm und bei 2,9 cm, danach um 90 ° drehen bis alle Seiten gefalzt, bzw. geschnitten sind

Deckel:

Falzungen & Schnitte: 0,9 cm und bei 1,9 cm, danach um 90 ° drehen bis alle Seiten gefalzt, bzw. geschnitten sind



Kreativparty ♥

Kreatives Stempeln und mehr
www.kreativparty.de