

Schnelles kleines Gastgeschenk

7,2 x 9,5 cm

gestrichelte Linien = Falzlinien
durchgezogene Linien = schneiden

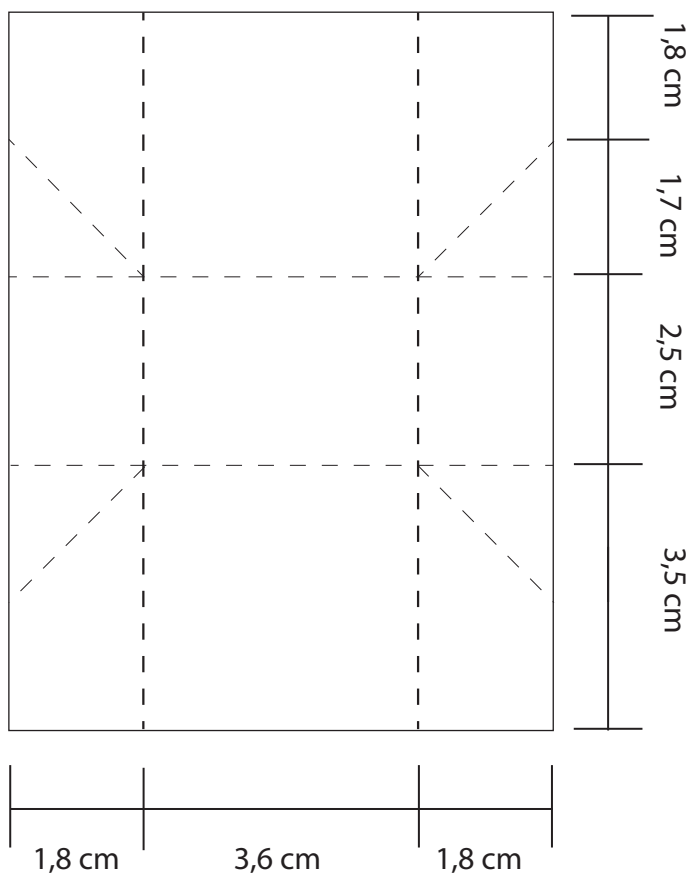
Verwendete Stanzformen:
Herzensdinge

Falze:

kurze Seite: 1,8 cm / 5,4 cm

lange Seite: 3,5 cm / 6,0 cm

Markierungen lange Seite bei 1,8 cm
und von dort diagonal zu den
Kreuzungspunkten eine Falz ziehen



Kreativparty

Kreatives Stempeln und mehr
www.kreativparty.de